

# ENZYMACID BODY

## 3FACH-PEELINGBEHANDLUNG ZUR HAUTVERJÜNGUNG, KLÄRUNG, KORREKTUR

MIKRODERMABRASION - CHEMISCHES PEELING - ENZYMATISCHES PEELING  
MECHANISCHE WIRKUNG + CHEMISCHE WIRKUNG + BIOLOGISCHE WIRKUNG

ERICSON LABORATOIRE, stets an der Spitze der Forschung, bietet eine äußerst leistungsfähige Exfolierungsmethode. Sie verbindet drei dermo-kosmetische «HIGH-TECH»-Innovationen durch modernste Methoden der ästhetischen Medizin inspiriert. Diese Art «PEELING»-Behandlung mit mehrfacher Wirkweise gehört zu den neuen «Hautgesundheits»-Technologien die es ermöglichen, die Qualität der Hautgewebe radikal zu verbessern.

- Mechanische Wirkung mit sofortiger Beseitigung der oberen Schichten und abgestorbenen Hautzellen.
  - Sofortige chemische Wirkung zur Glättung der Haut und für einen strahlenden Teint
  - Langanhaltende biologische Wirkung über mehrere Wochen, die die Gewebeerneuerung aktiviert.
- So zählt die «beschleunigte» Exfolierung oder der «Peelingeffekt» zu den Methoden, die Dermatologen oder Zentren für ästhetische Medizin verwenden, um Hautunebenmässigkeiten auszubessern und die Zellerneuerungsquote zu aktivieren.
- Mikrodermabrasion: Silikalkristalle
  - Alpha-Hydroxy-Säuren hochkonzentriert: Glykolsäure basierend auf 70%
  - Stabilisierte Langzeit-Enzyme über 12 Wochen: vernetzte Papain-Polymere.

### HAUPTWIRKSTOFFE

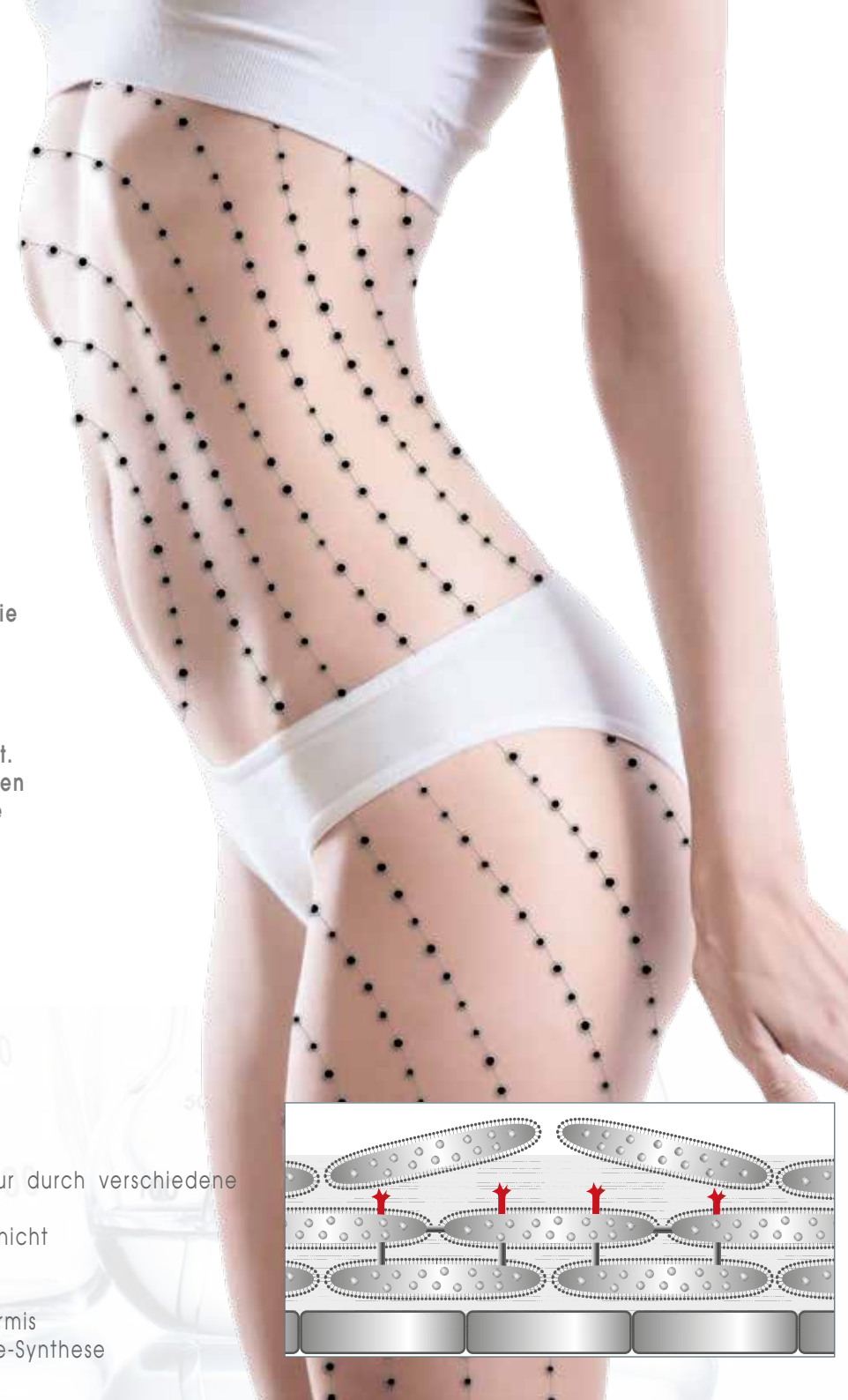
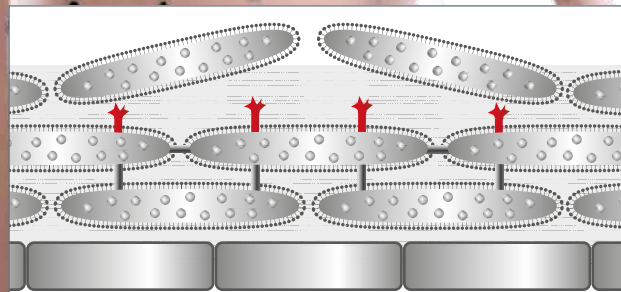
#### X-PRESSIN

Unsere Labs haben ein vernetztes Papainpolymer mit hohem Molekulargewicht entwickelt, das seine Protease-Aktivität erhält. Das Papain ist eine isolierte Protease des Latex des Papaya-Baums (Caric papaya), das für seine Verwendung in der Pharma- und Kosmetikindustrie bekannt ist.

#### AHA

Die AHA verbessern die Hautstruktur durch verschiedene Wirkungen:

- Verringerung der Dicke der Hornschicht
- Anregung der Zellerneuerung
- Verstärkung der Barrierefunktion
- Feuchtigkeitsversorgung der Epidermis
- Anregung der Glycosaminoglycane-Synthese



#### E920 ENZYMACID BODY KURSET

##### E921 DERMAXID BODY PEELING

Peeling, das Aluminiumoxidkristalle mit 3 Fruchtsäurederivaten verbindet: Glykolsäure, Salizylsäure und Milchsäure, für ein Glätten des Hautreliefs. Dieses, mit einem aufhellenden Wirkstoff angereicherte Peeling ermöglicht es, unschöne Pigmentflecken zu mildern.

##### E922 SUPRAXID BODY LOTION

Körperlotion, Formel auf Basis von Glykolsäure, Salicylsäure und Milchsäure. Sie übt eine echte «Peelingwirkung» aus, um die abgestorbenen Hautzellen zu beseitigen und die unschönen Pigmentflecken zu mildern.



### PROFESSIONELLE BEHANDLUNG



- E924 DERMAXID BODY PEELING
- E925 SUPRAXID BODY LOTION 70/40
- E926 DERMAZYM BODY CREAM

